

Robert Bosch Power Tools GmbH

70538 Stuttgart
GERMANY

www.bosch-pt.com

1 609 92A 2EN (2015.12) O / 54 EURO



1 609 92A 2EN

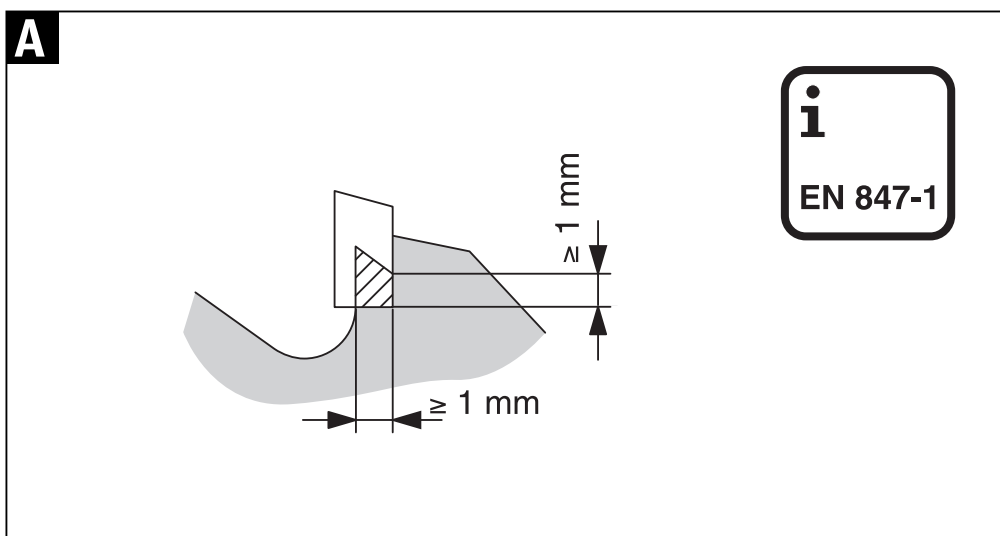
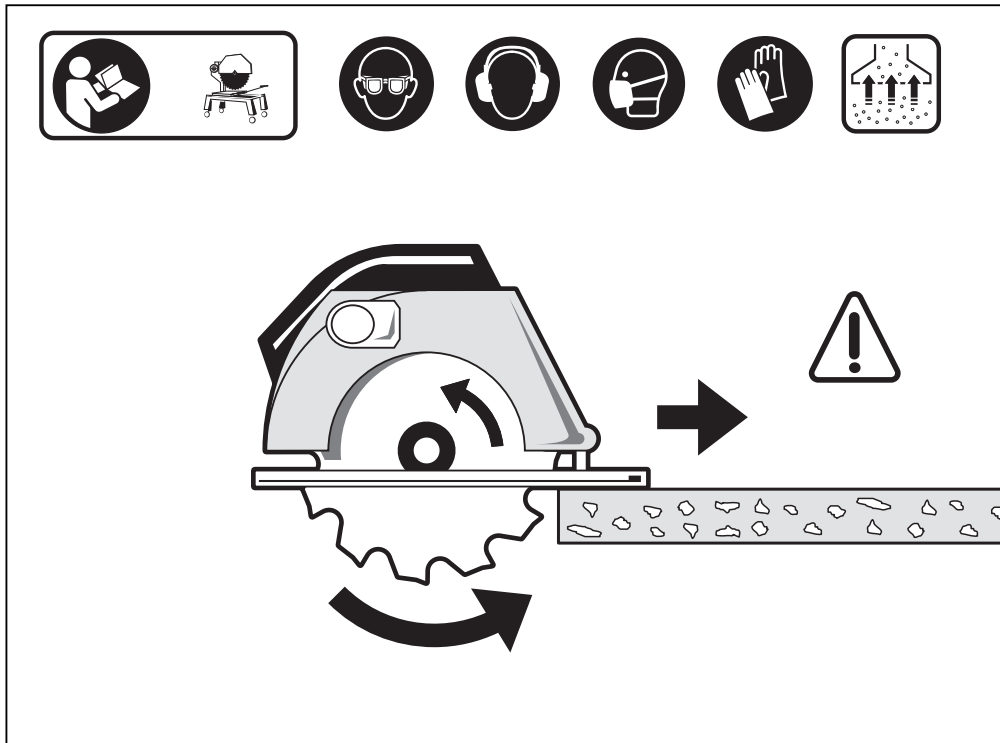


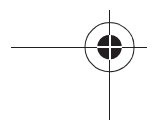
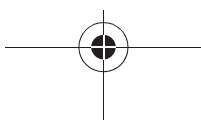
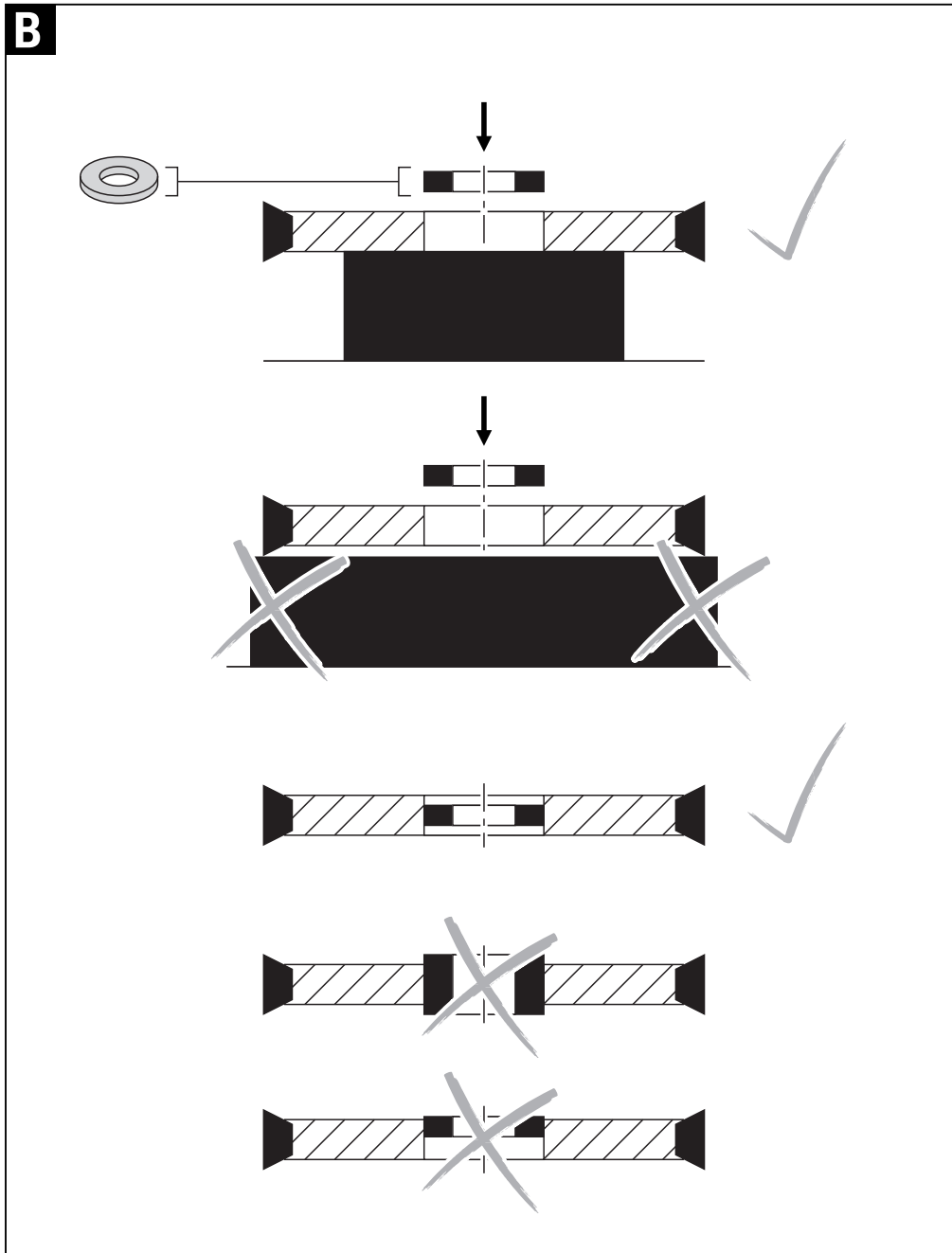
BOSCH

de	Originalbetriebsanleitung	ru	Оригинальное руководство по эксплуатации
en	Original instructions	uk	Оригінальна інструкція з експлуатації
fr	Notice originale	kk	Пайдалану нұсқаулығының түпнұсқасы
es	Manual original	ro	Instrucțiuni originale
pt	Manual original	bg	Оригинална инструкция
it	Istruzioni originali	mk	Оригинално упатство за работа
nl	Oorspronkelijke gebruiksaanwijzing	sr	Originalno uputstvo za rad
da	Original brugsanvisning	sl	Izvirna navodila
sv	Bruksanvisning i original	hr	Originalne upute za rad
no	Original driftsinstruks	et	Algupärane kasutusjuhend
fi	Alkuperäiset ohjeet	lv	Instrukcijas oriģinālvalodā
el	Πρωτότυπο οδηγών χρήσης	lt	Originali instrukcija
tr	Orijinal işletme talimatı	ar	تعليمات التشغيل الأصلية
pl	Instrukcja oryginalna	fa	دفتزچه راهنمای اصلی
cs	Původní návod k používání		
sk	Pôvodný návod na použitie		
hu	Eredeti használati utasítás		



2 |





Magyar

Vegye tekintetbe az alkalmazásra kerülő elektromos kéziszerszám, illetve famegmunkáló gép biztonsági előírásait.

- ▶ Ez a körfűrészlap megfelel az EN 847-1 európai irányelveknek.
- ▶ A munkához a megmunkálásra kerülő anyagnak megfelelő körfűrészlapokat válasszon. Vegye tekintetbe a csomagoláson az anyagokkal kapcsolatos útmutatót.
- ▶ Ügyeljen a feszítőék vastagságára és a berendezésre vonatkozó előírásokra.
- ▶ Használat előtt ellenőrizze a fűrészfogakat, a berendezés beállítását és a forgásirányt. Csak kifogástalan fűrészlapokat használjon.
- ▶ Rendszeresen tisztítsa meg a fűrészlapot.
- ▶ A tároláshoz és szállításhoz használjon egy alkalmas, védelmet nyújtó csomagolást.

Biztonságos munkavégzés

Legmagasabb fordulatszám: A körfűrészlapon megadott legmagasabb fordulatszámot nem szabad túllépni. Ha megadásra került, akkor a fordulatszám tartományt is tartsa be.

Keményfémbetétes körfűrészlapok: A megrepedt testű körfűrészlapokat ki kell cserélni. A körfűrészlapokat nem szabad megjavítani.

Az olyan keményfémbetétes körfűrészlapokat, amelyeknél a fűrészfogak mérete 1 mm alá csökkent, nem szabad tovább használni (A ábra).

Acél körfűrészlapok: Az olyan acél körfűrészlapokat, amelyeken látható repedések vannak, nem szabad használni.

A körfűrészlapokat csak akkor szabad kezelni vezetett körfűrészekben alkalmazni, ha a fűrész egy automatikusan bezáródó fűrészlapvédő szerkezettel van ellátva.

A vas- és nemvasfémeket csak száraz vágásra alkalmas körfűrészekkel munkálja meg. Használjon olyan elszívást, amely a mindenkori alkalmazási esethez engedélyezve van.

A körfűrészlapok és szerszámrészek befogása

A körfűrészlap kicserélése idejére zárja ki a villamos kéziszerszám, illetve a famegmunkáló berendezés véletlen beindulásának lehetőségét.

A körfűrészlapot a berendezést gyártó cég előírásainak megfelelően szerelje fel és biztosítsa. Tartsa be a berendezést gyártó cég adott előírásait.

A körfűrészlapokat és szerszámrészeket úgy kell befogni, hogy azok az üzemelés során semmiképpen se lazulhassanak ki.

Ehhez vegye figyelembe a gyártó cég előírásait és tájékoztatóját.

A körfűrészlap felszerelése során ügyeljen arra, hogy a szerszámagy biztosan legyen fogva és hogy a fűrészfogak ne kerüljenek érintkezésbe a berendezés részeivel.

A befogáshoz alkalmazott kulcsokat nem szabad meghosszabbítani, és a befogáshoz nem szabad ütőszerszámokat használni.

A befogó felületeknek szennyezés-, zsír-, olaj- és vízmentesnek kell lenniük.

Lazán felszerelt előtétgyűrűket vagy előtét-hüvelyeket nem szabad használni.

Rögzítve felszerelt, például ragasztással felszerelt vagy megtartott Bosch-gyűrűket szabad használni, ha azokat a B ábrának (lásd a borítólapon) megfelelően helyesen szerelik fel. A gyűrűvastagságnak mindig kisebbnek kell lennie, mint a fűrésztelep vastagsága.

A körfűrészlapok javítása

A keményfémbetétes körfűrészlapok szerkezetét a javítás során nem szabad megváltoztatni.

A keményfémbetétes körfűrészlapok javítását csak szakember, azaz megfelelő szakmai kiképzéssel és gyakorlattal rendelkező személy, végezheti, aki a szerszámok szerkezetével és kialakításával kapcsolatos követelményeket és biztonsági előírásokat ismeri és azokat érvényesíti. Az okvetlenül betartandó geometriai tűréshatárokat a www.bosch-pt.com alatt található online-katalógus tartalmazza.

„Expert for Stainless Steel”-körfűrészlapokat nem szabad utánélesíteni.

A kifogástalan befogást biztosító tűréseket okvetlenül be kell tartani.

Tartsa be az összes érvényes nemzeti és nemzetközi norma előírásait.