

Függesztés acélgerendán

8

Tartozékok

## LEÍRÁS

- A csavaros szorító lehetővé teszi a közvetlen, acélgerendához történő rögzítést
- SS-TKL biztonsági lap szükséges a VdS engedély szerint Ø 65 mm felett.

## ELŐNYÖK

- A TKL kialakítása lehetővé teszi a rögzítést fúrás illetve hegesztés nélkül.
- A rögzítőcsavar kialakítása megakadályozza a gerendán történő elmozdulást.
- VdS/FM/UL engedélyek garatálják a biztonságot.
- A robosztus TKL kialakítás nagy terhelhetőséget biztosít.
- A TKL zárócsavarral gyors és egyszerű szerelhetőséget kínál.
- A TKL átmenő furata lehetővé teszi a szerelés utáni magasság állítást.

## ENGEDÉLYEK



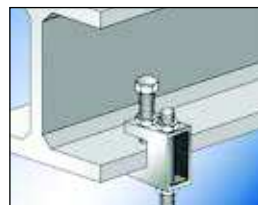
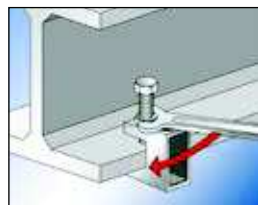
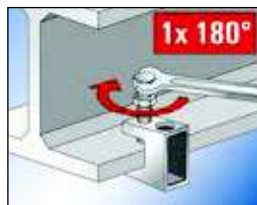
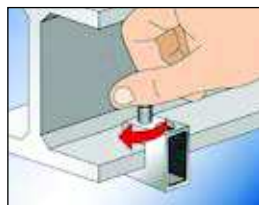
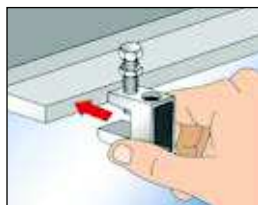
G 410037 / G 410034



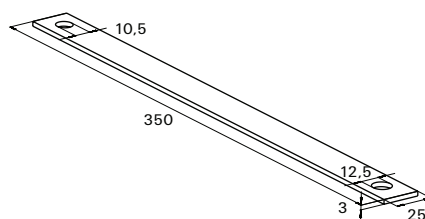
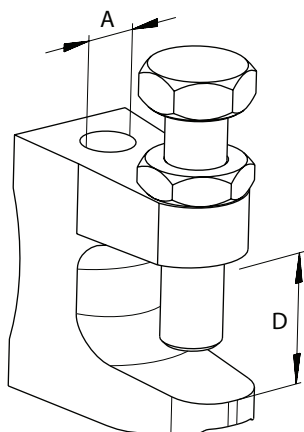
From Menet M10.

## JELLEMZŐK

- **TKL anyaga:** temperöntvény EN-GJMB-350-10, DIN 1562
- **Csavar anyaga:** acél 8.8 ISO 4017
- **Anyag anyaga:** acél ISO 4035, Szilárdsági osztály 4
- **SS-TKL anyaga:** acél DX51D (1.0226), EN 10214
- **Cink bevonat:** min. 5 µm



## MŰSZAKI ADATOK

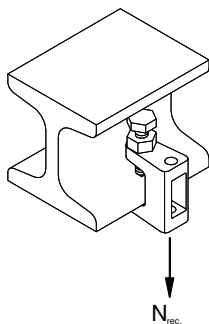


TKL

SS-TKL

| Típus          | Cikkszám | VdS engedély | FM engedély | UL engedély | Befogás   | Menet       | Egységcsomag |
|----------------|----------|--------------|-------------|-------------|-----------|-------------|--------------|
|                |          |              |             |             | D<br>[mm] | A           | [db]         |
| TKL L M 8      | 064055   | X            | -           | -           | 0 - 18    | M 8         | 50           |
| TKL M 8        | 079687   | X            | -           | -           | 0 - 23    | M 8         | 50           |
| TKL L Ø 9      | 077605   | X            | -           | -           | 0 - 18    | Ø 9         | 50           |
| TKL M 10       | 079688   | X            | X           | X           | 0 - 20    | M 10        | 50           |
| TKL Ø 11       | 079689   | X            | X           | X           | 0 - 20    | Ø 11        | 50           |
| TKL M 12       | 020949   | X            | X           | X           | 0 - 26    | M 12        | 50           |
| TKL Ø 13       | 043275   | X            | X           | X           | 0 - 26    | Ø 13        | 50           |
| SS-TKL M10/M12 | 048154   | X            | -           | -           | -         | Ø 10 / Ø 12 | 25           |

## TERHELÉSEK



| Típus     | Cikkszám | Max. javasolt statikus terhelés (központos húzás) |  |
|-----------|----------|---|--|
|           |          | $N_{rec.}$<br>[kN]                                |  |
| TKL L M 8 | 064055   | 1.20  |  |
| TKL M 8   | 079687   | 2.50  |  |
| TKL L Ø 9 | 077605   | 1.20  |  |
| TKL M 10  | 079688   | 2.50  |  |
| TKL Ø 11  | 079689   | 2.50  |  |
| TKL M 12  | 020949   | 3.50  |  |
| TKL Ø 13  | 043275   | 3.50  |  |